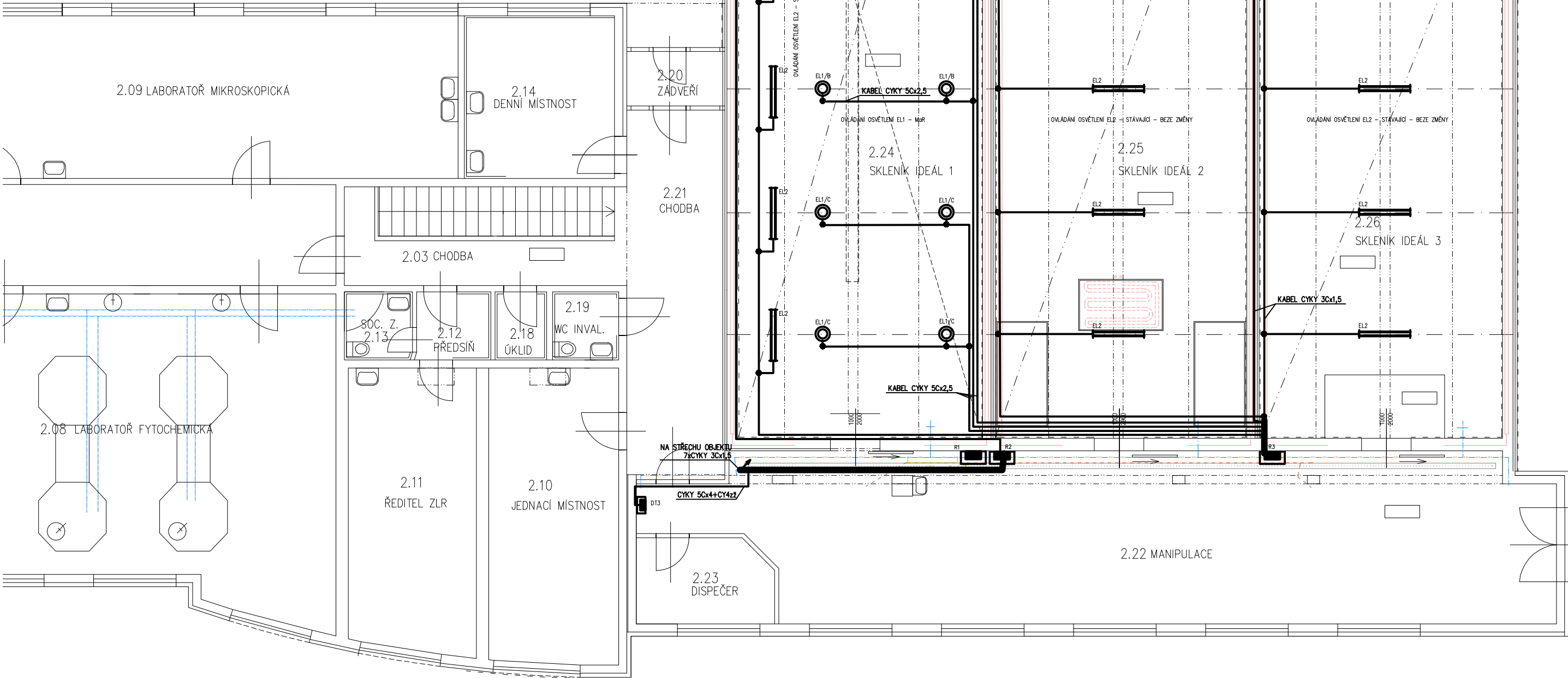


TABULKA MÍSTNOSTI

OZN.MÍSTNOSTI	NÁZEV MÍSTNOSTI	VÝMĚRA M2
1.01	VSTUPNÍ HALA	53,34
2.01	SBÍRKOVÝ SKLENÍK	255,72
2.02	HALA	52,18
2.03	CHODBA	15,69
2.04	CHODBA	7,73
2.05	PEDAGOGOVÉ	23,72
2.06	HERBARIUM	8,38
2.07	SEMINÁRNÍ MÍSTNOST	76,66
2.08	LABORATOŘ FYTOCHEMICKÁ	67,45
2.09	LABORATOŘ MIKROSKOPICKÁ	45,77
2.10	JEDNACÍ MÍSTNOST	22,54
2.11	ŘEDITEL ZLR	21,15
2.12	PŘEDSÍN	2,89
2.13	SOCIÁLNÍ ZAŘÍZENÍ	2,64
2.14	DENNÍ MÍSTNOST	14,36
2.15	UMYVARNA MUŽI	7,03
2.16	UMYVARNA ŽENY	7,68
2.17	SOCIÁLNÍ ZAŘÍZENÍ	9,13
2.18	UKLID	2,00
2.19	WC INVAL.	2,56
2.20	ZADVĚŘÍ	3,07
2.21	CHODBA	20,81
2.22	MANIPULACE	83,63
2.23	DISPEČER	6,70
2.24	SKLENÍK IDEÁL	122,22
2.25	SKLENÍK IDEÁL	106,98
2.26	SKLENÍK IDEÁL	85,79
Celkem		1127,82



- LEGENDA:
- EL1 – ZAVĚŠENÉ VÝBOJKOVÉ SVÍTIDLO, 400V, 600W, IP23, PATICE E40; VÝBOJKA 2100K, 90000lm, KOMBINOVANÉ SPEKTRUM (RŮST I KVĚT) INSTALAČNÍ VÝŠKA 1,5m NAD PRACOVNÍ DESKOU; SVÍTIDLO OVLÁDÁNO SYSTÉMEM MaR;
- EL2 – ZAVĚŠENÉ LED SVÍTIDLO, 230V, 40W, 4000K, 5500lm, IP65, IK08, PLECHOVÉ TĚLO, OPÁLOVÝ PC KRYT; INSTALAČNÍ VÝŠKA 3m NAD PODLAHOU
- N – SVÍTIDLO NOUZOVÉHO OSVĚTLENÍ, AUTONOMNÍ (BATERIOVÝ PROVOZ), 8W, 230V, DOBA ZÁLOHY NA VLASTNÍ ZDROJ 1H
- EH1 – VÝVOD KABLEM CYKY 30x2,5 (JIŠTĚNÍ V ROZVADĚČI RAT JISTIČEM B16/1) PRO NAPÁJENÍ ÚPRAVNÝ VODY, VOLNÝ KONEC 2m
- ETK 1–7 – ELEKTRICKÝ TOPNÝ KABEL PRO VYHŘÍVÁNÍ OKAPOVÝCH ŽLABŮ, 20W/m, 230V
- OVLÁDÁNO SYSTÉMEM MaR, NAPÁJENÍ PROVEDENO Z R2

- A,B,C – OZNAČENÍ SVĚTLENÉHO OBVODU
- R1 – STÁVAJÍCÍ ROZVADĚČ OCELOPLECHOVÝ, PŘISAZENÝ – BEZE ZMĚNY
- R2 – STÁVAJÍCÍ ROZVADĚČ OCELOPLECHOVÝ, PŘISAZENÝ, DOPLNĚN O NÁSLEDUJÍCÍ KOMPLEMENTY:
- 1x PROUDOVÝ CHRÁNIČ 40/4/003 + 7xJISTIČ B10/1 + 2xSTYKAČ 25A/230V, 4P(SPINÁNÍ MaR) – JIŠTĚNÍ ETK
- 1x JISTIČ B20/3 – ROZVADĚČ MaR DT3
- R3 – STÁVAJÍCÍ ROZVADĚČ OCELOPLECHOVÝ, PŘISAZENÝ, DOPLNĚN O NÁSLEDUJÍCÍ KOMPLEMENTY:
- 1x PROUDOVÝ CHRÁNIČ 10/1N/B/003 – NOUZOVÉ OSVĚTLENÍ
- 1x PROUDOVÝ CHRÁNIČ 40/4/003 + 3xJISTIČ B16/3 + 3xSTYKAČ 40A/230V, 4P(SPINÁN MaR) – OSVĚTLENÍ EL1/A,B,C
- RAT – STÁVAJÍCÍ OCELOPLECHOVÝ ROZVADĚČ, PŘISAZENÝ
- DOPLNĚN O JISTIČ B16/3 – EH1

- TECHNOLOGIE MaR:
- DT1 – ROZVADĚČ MaR, 8kW, 400V, VÝVOD KABLEM CYKY 5Cx6+CY6zž, JIŠTĚNÍ B25/3, VOLNÝ KONEC 3m V MÍSTĚ DT1
- DT2 – ROZVADĚČ MaR, 5kW, 400V, VÝVOD KABLEM CYKY 5Cx4+CY4zž, JIŠTĚNÍ B20/3, VOLNÝ KONEC 3m V MÍSTĚ DT2
- DT3 – ROZVADĚČ MaR, 5kW, 400V, VÝVOD KABLEM CYKY 5Cx4+CY4zž, JIŠTĚNÍ B20/3, VOLNÝ KONEC 3m V MÍSTĚ DT3

- POZNÁMKA:
- BEZPEČNOST PŘI UŽÍVÁNÍ PĚSTEBNÍCH SVÍTIDEL (EL1) BUDE ŘEŠENA INTERNÍM PROVOZNÍM PŘEDPÍSEM, KTERÝ ZPRACUJE PROVOZOVATEL (ČASOVÉ ODDĚLENÉ SVÍCENÍ OD ZÁVLAHY SKLENÍKU, ZÁKAZ KROPENÍ SVĚTEL APOD.). PODROBNĚ POŽADAVKY URČÍ NOVÝ PROTOKOL VNĚJŠÍCH VLIVŮ.

OP VVV výzva č. 02_17_044 – Podpora rozvoje studijního prostředí na VŠ

VEDOUcí PROJEKTU: ING. JAN HEGER		HLAVNÍ INŽENÝR PROJEKTU: ING. JIŘÍ HÁJEK		ATELIER H1 & ATELIER HÁJEK s.r.o. JIŽNÍ 870, 500 03 HRADEC KRÁLOVÉ IČO: 64792374, DIČ: CZ 64792374 tel,fax: +420 495546539, e-mail: h1h@hsc.cz	
ZODPOVĚDNÝ PROJEKTANT		VPYRACOVAL	KONTROLOVAL		
STAVEBNÍ ČÁST: JIŘÍ HÁJEK	PROFESE:			ČÍSLO ZAKÁZKY	02-H-2018/18-P-35
INVESTOR: UK v Praze, Farmaceutická fakulta v HK, Ak. Heyrovského 1203, 500 05 Hradec Králové		ELEKTROINSTALACE	KAREL NÝVL	DATUM	01.2018
Projekt zkvalitnění studijního prostředí na FaF UK v Hradci Králové Oprava skleníků na Zahradě léčivých rostlin Farmaceutické fakulty v Hradci Králové				DRUH PROJEKTU: PRO PROVÁDĚNÍ STAVBY A VÝBĚR DODAVATELE TYP PROFESE: ELEKTROINSTALACE	
PŮDORYS ČÁSTI 2.NP				MĚŘÍTKO:	PŘÍLOHA:
				1:100	D1.4.EL.3